

Obyvatelé území MAS k 31.12.2012

Obec	Počet obyvatel	Počet obyvatel		Počet obyvatel - věkové kategorie			Hustota obyvatel (os/ha)
		Ženy	Muži	0 až 14	15 až 64	65 a více	
Bohostice	200	98	102	28	136	36	0,10
Dolní Hbity	865	431	434	111	598	156	0,34
Dublovice	1 095	518	577	164	752	179	0,44
Jablonná	386	179	207	60	269	57	0,50
Jesenice	514	253	261	79	353	82	0,40
Kamýk nad V	897	453	444	145	619	133	0,75
Klučenice	469	233	236	69	327	73	0,18
Kňovice	325	147	178	47	234	44	0,37
Kosova Hora	1 309	650	659	216	905	188	0,70
Krásná Hora	1 118	552	566	177	773	168	0,30
Křepeň	179	88	91	20	123	36	0,25
Milešov	318	155	163	42	208	68	0,21
Nalžovice	580	307	273	93	412	75	0,37
Nedrahovice	456	235	221	70	323	63	0,28
Nechvalice	641	313	328	104	446	91	0,26
Obory	262	131	131	39	175	48	0,25
Osečany	247	122	125	30	173	44	0,30
Pečice	374	169	205	58	258	58	0,41
Petrovice	1 342	655	687	192	930	220	0,34
Počepice	546	270	276	82	385	79	0,41
Prosenická Lh	484	255	229	78	338	68	0,34
Příčovy	280	150	130	39	207	34	0,91
Radč	211	111	100	27	149	35	0,17
Sedlčany	7 452	3 902	3 550	1 025	4 998	1 429	2,04
Smolotely	243	122	121	33	169	41	0,22
Solenice	384	202	182	63	230	91	0,51
Svatý Jan	664	303	361	98	477	89	0,31
Štětkovice	310	145	165	51	221	38	0,62
Višňová	640	326	314	101	462	77	0,37
Vysoký Chlum	844	393	451	119	589	136	0,35
Zduchovice	294,00	139,00	155,00	35,00	217,00	42,00	0,35
MAS celkem	23929,00	12007,00	11922,00	3495,00	16456,00	3978,00	0,47
MAS průměr	747,78	375,22	372,56	109,22	514,25	124,31	0,47
MAS na ploch	0,47	0,23	0,23	0,07	0,32	0,08	0,00
kraj	1291816,00	654096,00	637720,00	209357,00	878467,00	203992,00	1,17
Středočeský ú	1,17	0,59	0,58	0,19	0,80	0,19	0,00
ČR	10516125	5351776	5164349	1560296	7188211	1767618	1,333414
ČR na ploc	1,333414	0,678589	0,654824	0,197841	0,911444	0,224129	1,69E-07

Obec	Počet obyvatel	Počet obyvatel		Počet obyvatel - věkové kategorie			Hustota obyvatel (os/ha)	srovnání věko 0 až 14
		Ženy	Muži	0 až 14	15 až 64	65 a více		
Višňová	640	326	314	101	462	77	0,37	15,78125
Příčovy	280	150	130	39	207	34	0,91	13,9285714
Štětkovice	310	145	165	51	221	38	0,62	16,4516129
Nalžovice	580	307	273	93	412	75	0,37	16,0344828
Svatý Jan	664	303	361	98	477	89	0,31	14,7590361
Kňovice	325	147	178	47	234	44	0,37	14,4615385
Nedrahovice	456	235	221	70	323	63	0,28	15,3508772
Prosenická Lh	484	255	229	78	338	68	0,34	16,1157025
Nechvalice	641	313	328	104	446	91	0,26	16,224649

Zduchovice	294	139	155	35	217	42	0,35	11,9047619
Kosova Hora	1309	650	659	216	905	188	0,70	16,5011459
Počepice	546	270	276	82	385	79	0,41	15,018315
Jablonná	386	179	207	60	269	57	0,50	15,5440415
Kamýk nad V	897	453	444	145	619	133	0,75	16,1649944
Krásná Hora	1118	552	566	177	773	168	0,30	15,8318426
Pečice	374	169	205	58	258	58	0,41	15,5080214
Klučenice	469	233	236	69	327	73	0,18	14,7121535
Jesenice	514	253	261	79	353	82	0,40	15,3696498
Vysoký Chlum	844	393	451	119	589	136	0,35	14,0995261
Dublovice	1095	518	577	164	752	179	0,44	14,9771689
Petrovice	1342	655	687	192	930	220	0,34	14,3070045
Radič	211	111	100	27	149	35	0,17	12,7962085
Smolotely	243	122	121	33	169	41	0,22	13,5802469
Osečany	247	122	125	30	173	44	0,30	12,145749
Bohostice	200	98	102	28	136	36	0,10	14
Dolní Hbity	865	431	434	111	598	156	0,34	12,8323699
Obory	262	131	131	39	175	48	0,25	14,8854962
Sedlčany	7452	3902	3550	1025	4998	1429	2,04	13,7546967
Křepeňice	179	88	91	20	123	36	0,25	11,1731844
Milešov	318	155	163	42	208	68	0,21	13,2075472
Solenice	384	202	182	63	230	91	0,51	16,40625

#### Obyvatelé v území

	ve věku 0–14	%	ve věku 15–64	%	ve věku 65 a více	%
MAS	3495	14,61	16456	68,77	3978	16,62
Středoč. Kr	209357	16,21	878467	68,00	203992	15,79
ČR	1 560 296	14,84	7 188 211	68,35	1 767 618	16,81

Graf:

100  
100  
100

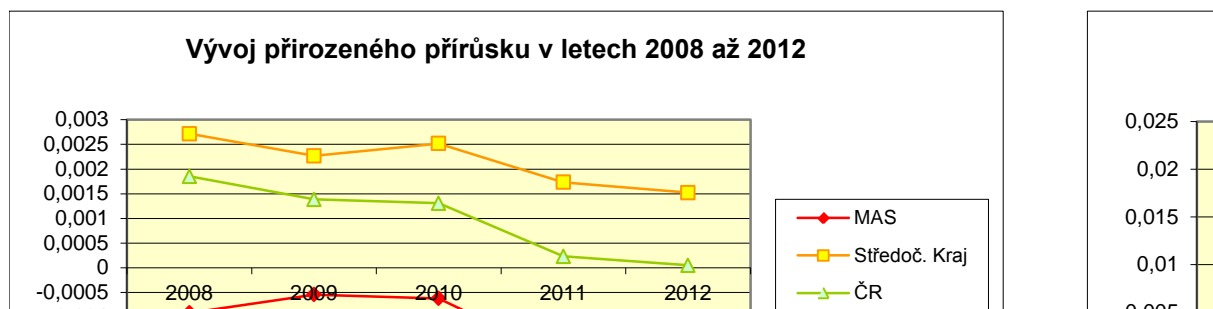
#### Přirozený přírůstek/úbytek - vývoj v letech 2008 až 2012

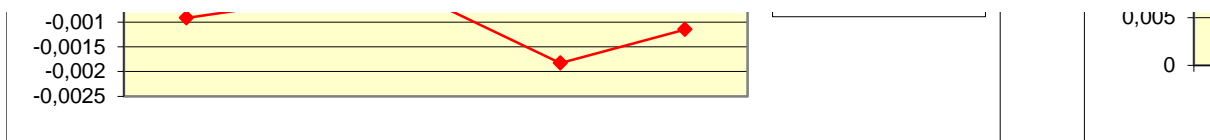
	2008	2009	2010	2011	2012
MAS	-0,00091	-0,00054	-0,00062	-0,00183	-0,00115
Středoč. Kr	0,002715	0,002267	0,002516	0,001734	0,001521
ČR	0,001854	0,001386	0,001307	0,000231	4,91E-05

#### Saldo migrace - vývoj v letech 2008 až 2012

	2008
MAS	0,002119
Středoč. Kr	0,023488
ČR	0,009103

#### Vývoj přirozeného přírůsku v letech 2008 až 2012

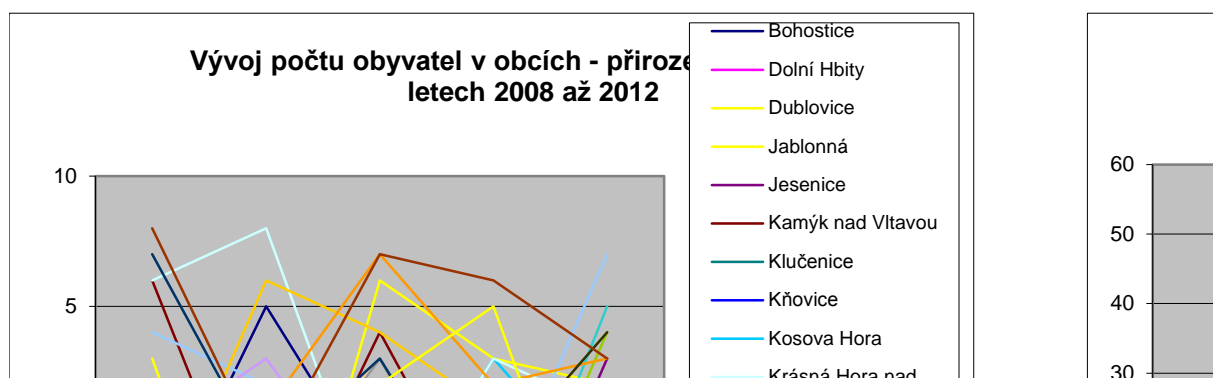


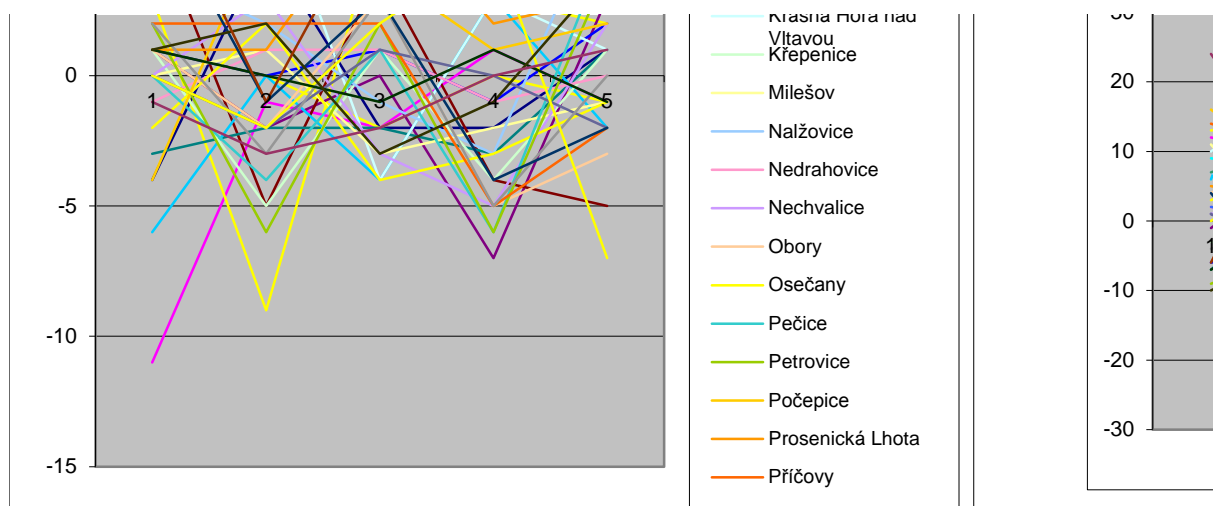


Vývoj počtu obyvatel v obcích - přirozený přírůstek v letech 2008 až 2012

Vývoj počtu obyvatel v

Obec název	2008	2009	2010	2011	2012	Obec název	2008
Bohostice	-4	5	-2	-2	1	Bohostice	1
Dolní Hbity	-11	-1	-2	1	-1	Dolní Hbity	12
Dublovice	3	-9	6	3	2	Dublovice	13
Jablonná	1	0	-2	0	-1	Jablonná	9
Jesenice	1	-2	0	-7	3	Jesenice	-1
Kamýk nad Vltavou	6	-5	4	-4	-5	Kamýk nad Vltavou	3
Klučnice	-3	-2	-2	-3	1	Klučnice	-7
Křovice	1	0	1	-1	2	Křovice	-6
Kosova Hora	-6	0	-4	3	-2	Kosova Hora	6
Krásná Hora nad Vltavou	6	8	-4	3	1	Krásná Hora nad Vltavou	10
Křepeň	1	-5	1	-4	1	Křepeň	-3
Milešov	0	1	-3	-2	-1	Milešov	11
Nalžovice	4	2	-1	-3	7	Nalžovice	7
Nedrahovice	-1	1	1	-1	0	Nedrahovice	2
Nechvalice	0	3	-3	-5	2	Nechvalice	1
Obory	1	-2	3	-5	-3	Obory	4
Osečany	-2	2	-4	-3	-1	Osečany	2
Pečice	0	-4	1	-6	5	Pečice	0
Petrovice	2	-6	2	-6	4	Petrovice	-9
Počepice	-4	6	4	1	2	Počepice	16
Prosenická Lhota	1	1	7	2	3	Prosenická Lhota	5
Příčovy	2	2	2	-5	-2	Příčovy	14
Radič	0	-2	1	0	-2	Radič	1
Sedlčany	-63	-13	-47	-52	-73	Sedlčany	10
Smotely	2	-3	3	-5	0	Smotely	-4
Solenice	7	-1	3	-4	-2	Solenice	4
Svatý Jan	0	-2	2	5	-7	Svatý Jan	7
Štětkovice	1	0	-1	1	-1	Štětkovice	-7
Višňová	1	2	-3	-1	4	Višňová	-10
Vysoký Chlumec	8	-1	7	6	3	Vysoký Chlumec	-6
Zduchovice	-1	-3	-2	0	1	Zduchovice	24
MAS celkem	-47	-28	-32	-94	-59	MAS celkem	109
MAS průměr	-1,51613	-0,90323	-1,03226	-3,03226	-1,90	MAS průměr	3,516129
MAS na plochu	-0,00091	-0,00054	-0,00062	-0,00183	-0,00115	MAS na plochu	0,002119



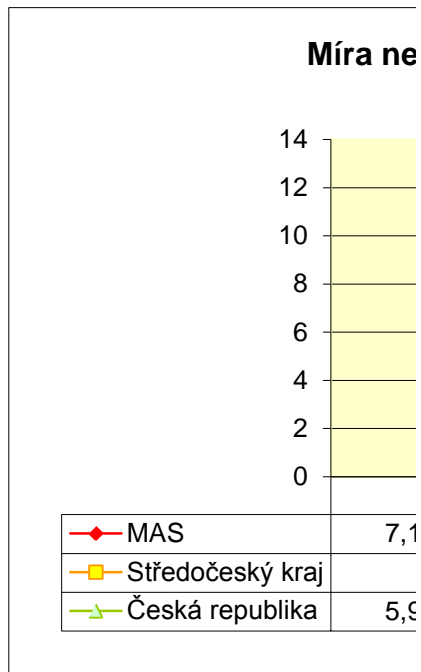


Obec_n	Obyvatelstvo celkem	Ekonomicky aktivní	Ekonomicky aktivní - zaměstnaní	Ekonomicky aktivní - nezaměstnaní	Ekonomicky neaktivní	Ekonomicky aktivní %	Ekonomicky aktivní - zaměstnaní	Ekonomicky aktivní - nezaměstnaní
Solenice	381	152	124	28	229	39,89501	32,55	7,35
Klučenice	464	202	183	19	262	43,53448	39,44	4,09
Obory	258	118	97	21	140	45,73643	37,60	8,14
Bohostice	202	94	76	18	108	46,53465	37,62	8,91
Svatý Jan	652	306	271	35	346	46,93252	41,56	5,37
Nechvalice	620	292	262	30	328	47,09677	42,26	4,84
Osečany	258	123	109	14	135	47,67442	42,25	5,43
Štětkovice	312	149	131	18	163	47,75641	41,99	5,77
Nalžovice	565	270	245	25	295	47,78761	43,36	4,42
Dublovice	1 049	502	447	55	547	47,8551	42,61	5,24
Petrovice	1 319	638	589	49	681	48,36998	44,66	3,71
Sedlčany	7 497	3 643	3 326	317	3 854	48,59277	44,36	4,23
Milešov	358	175	151	24	183	48,88268	42,18	6,70
Dolní Hbity	848	416	367	49	432	49,0566	43,28	5,78
Smotely	229	113	99	14	116	49,34498	43,23	6,11
Zduchovice	287	142	125	17	145	49,47735	43,55	5,92
Počepice	507	251	231	20	256	49,5069	45,56	3,94
Krásná Hora	1 067	530	478	52	537	49,67198	44,80	4,87
Pečice	348	173	150	23	175	49,71264	43,10	6,61
Prosenická Lhota	458	228	206	22	230	49,78166	44,98	4,80
Kosova Hora	1 271	635	572	63	636	49,96066	45,00	4,96
Kamýk nad Vltavou	867	434	392	42	433	50,05767	45,21	4,84
Kňovice	325	164	150	14	161	50,46154	46,15	4,31
Vysoký Chlunec	811	410	373	37	401	50,55487	45,99	4,56
Jablonná	359	183	156	27	176	50,97493	43,45	7,52
Jesenice	528	278	265	13	250	52,65152	50,19	2,46
Nedrahovice	449	237	214	23	212	52,78396	47,66	5,12
Křepeňice	153	81	74	7	72	52,94118	48,37	4,58
Višňová	625	341	300	41	284	54,56	48,00	6,56
Radičovice	201	110	104	6	91	54,72637	51,74	2,99
Příčovy	283	156	146	10	127	55,12367	51,59	3,53
MAS	23 551	11 546	10 413	1 133	12 005	49,02552	44,21	4,81
Středočeský územní svaz	1 289 211	639 851	587 539	52 312	649 360	49,63121	45,57	4,06
Česká republika	10 436 560	5 080 573	4 580 714	499 859	5 355 987	48,68053	43,89	4,79

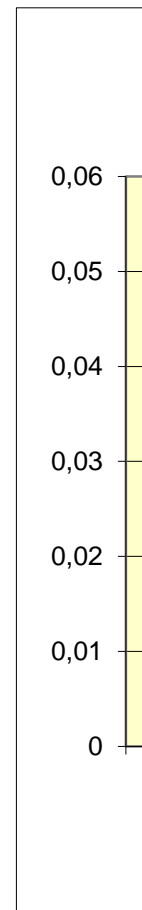
graf 1 Srovnání ekonomicky aktivních a neaktivních obyvatel MAS, Středočeského kraje a ČR k 2011

Míra nezam. (z EA SLDB2001) - Dosažitelní uchaz. celkem

	2008	2009	2010	2011
MAS	7,2	7,2	13,3	10,9
Středočeský kraj	4,5	7,0	7,7	7,1
Česká republika	6,0	9,2	9,6	8,6



	Uchazeči - celkem	Uchazeči - OZP	Uchazeči do 18 let	Uchazeči ve věku 50 let a více	Uchazeči - absolventi	Uchazečů - evidence nad 24 měsíců
MAS	0,0495	0,0055	0,0002	0,0131	0,00388666	#ODKAZ!
Středočeský kraj	0,0395	0,0047	0,0004	0,0102	0,00214641	0,00661276
Česká republika	0,0484	0,0060	0,0004	0,0126	0,00278237	0,00968859



Obec název	Míra nezam. (z EA SLDB2001) - Dosažitelní uchaz. celkem	Míra nezam. (z EA SLDB2001) - Dosažitelní uchaz. muži	Míra nezam. (z EA SLDB2001) - Dosažitelní uchaz. ženy	Počet uchazečů - celkem	Počet uchazečů - OZP - celkem	Počet mladistvých uchazečů (do 18 let věku) - celkem	Počet uchazečů ve věku 50 let a více - celkem	Průměrný věk uchazečů - celkem
Radič	2,8	1,6	4,4	3	0	0	2	48,0
Příčovy	4,8	8,1	0,0	6	0	0	0	30,7
Nedrahovice	7,2	8,2	5,9	17	1	0	5	39,9
Nalžovice	7,4	9,3	4,9	18	1	0	4	37,3
Jesenice	7,7	6,9	8,8	20	0	0	6	40,5
Krásná Hora	8,1	8,8	7,3	45	6	0	14	39,3
Sedlčany	8,6	9,2	8,0	346	31	2	77	37,0
Kosova Hora	9,5	9,5	9,5	64	8	0	17	39,0
Nechvalice	9,6	6,9	13,9	28	2	0	3	36,0
Prosenická Lt	9,6	7,0	13,4	19	2	0	5	38,9
Petrovice	10,0	11,0	8,4	69	1	0	17	37,8
Kňovice	10,0	10,1	9,9	16	2	0	4	40,1
Smotely	10,0	10,7	9,1	11	4	0	5	45,8
Počepice	10,2	10,6	9,7	26	7	0	9	41,2
Osečany	10,8	13,7	7,0	14	3	0	5	43,3
Klučenice	11,0	10,7	11,5	25	2	0	11	43,8
Dubovice	11,0	10,3	12,0	56	5	1	14	38,4
Dolní Hbity	11,8	10,5	13,5	46	9	0	15	41,8
Vysoký Chlun	12,3	9,1	17,0	48	4	2	16	39,2
Kamýk nad V	12,4	12,5	12,1	51	13	0	20	40,8
Bohostice	12,5	7,3	21,2	12	3	0	1	35,1
Jablonná	12,9	15,4	9,7	21	2	0	6	43,0
Svatý Jan	13,3	10,2	18,0	38	4	0	9	38,3
Višňová	13,3	11,2	16,1	42	3	0	9	39,6
Křepeňice	13,7	17,1	9,4	10	0	0	4	37,5
Pečice	13,9	16,0	11,3	23	1	0	5	39,7
Zduchovice	14,2	12,2	16,7	19	3	0	5	34,5
Solenice	14,3	13,5	15,3	24	5	0	5	39,6
Obory	14,5	14,3	14,8	18	3	0	4	42,6
Štětkovice	14,7	16,7	11,9	21	2	0	5	36,1
Milešov	17,2	16,0	18,8	28	4	0	12	43,4
MAS	10,9	10,8	11,3	1184,0	131,0	5,0	314,0	39,6
na obyvatele								
Česká republi	8,6	7,7	9,8	508 451	63 092	4 325	132 325	38,7
Středočeský ú	7,1	6,1	8,5	50 594	5 967	470	13 046	38,4

	Obydlené domy	Obydlené byty	Hospodařící domácnosti
MAS	0,11	0,17	0,18
Středočeský ú	0,26	0,44	0,47
Česká republi	0,23	0,52	0,55

Obec_n	Obyvatelstvo celkem	Obydlené domy	Obydlené byty	Hospodařící domácnosti	Celková výměra (ha)	Obydlené domy	Obydlené byty	Hospodařící domácnosti
Bohostice	202	68	76	85	2 090	0,032543	0,036372	0,040679

Dolní Hbity	848	242	325	342
Dublovice	1 049	303	385	421
Jablonná	359	111	134	141
Jesenice	528	149	186	202
Kamyk nad V	867	183	353	377
Klučenice	464	136	176	187
Kňovice	325	97	119	123
Kosova Hora	1 271	326	480	520
Krásná Hora	1 067	286	407	425
Křepenice	153	57	65	70
Milešov	358	97	137	155
Nalžovice	565	156	194	205
Nedrahovice	449	118	162	171
Nechvalice	620	159	201	207
Obory	258	81	98	104
Osečany	258	71	92	99
Pečice	348	115	129	141
Petrovice	1 319	344	487	519
Počepice	507	147	178	191
Prosenická Lt	458	130	154	172
Příčovy	283	87	97	105
Radíč	201	68	77	87
Sedlčany	7 497	1 210	2 889	3 011
Smolotely	229	69	91	98
Solenice	381	88	163	169
Svatý Jan	652	171	215	232
Štětkovice	312	80	104	113
Višňová	625	176	215	229
Vysoký Chlum	811	223	294	313
Zduchovice	287	79	100	112
MAS	23 551	5 627	8 783	9 326

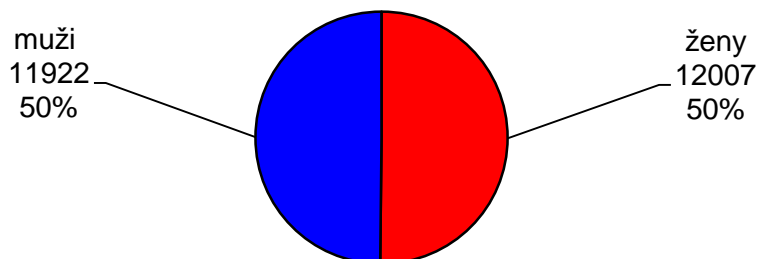
2 569	0,094215	0,126529	0,133147
2 512	0,120611	0,153251	0,167581
770	0,144192	0,17407	0,183163
1 291	0,115432	0,144096	0,156492
1 189	0,153947	0,296958	0,317148
2 566	0,053002	0,068591	0,072878
872	0,11121	0,136433	0,141019
1 877	0,173726	0,255794	0,27711
3 680	0,077717	0,110597	0,115489
720	0,079149	0,090257	0,0972
1 551	0,062549	0,088342	0,099949
1 563	0,099838	0,124158	0,131198
1 644	0,07176	0,098519	0,103992
2 460	0,064629	0,0817	0,084139
1 034	0,078301	0,094734	0,100534
836	0,084939	0,110062	0,118436
923	0,124646	0,13982	0,152827
3 903	0,088143	0,124784	0,132984
1 320	0,111348	0,134829	0,144677
1 403	0,092635	0,109737	0,122563
309	0,281873	0,314272	0,340192
1 250	0,054408	0,061609	0,06961
3 646	0,331876	0,792389	0,825851
1 093	0,063106	0,083227	0,089629
755	0,116568	0,215915	0,223863
2 163	0,079042	0,099381	0,107239
498	0,160603	0,208784	0,226852
1 717	0,102481	0,12519	0,133342
2 392	0,093245	0,122933	0,130878
852	0,092759	0,117417	0,131507
51 447	0,109376	0,170721	0,181276

Obec název	Dokončené byty celkem 2001-12 (vč. nástaveb a příst., domů pro seniory aj.)	Dokončené byty v rodinných domech 2001-12	Dokončené byty v bytových domech 2001-12	Počet obyvatel k 31.12. 2012 - celkem
Obory	2	2	0	262
Křepenice	2	1	0	179
Sedlčany	93	63	0	7 452
Višňová	8	8	0	640
Jablonná	7	6	0	386
Pečice	10	8	0	374
Prosenická Lt	13	10	0	484
Nechvalice	19	11	0	641
Kňovice	10	6	0	325
Radíč	7	4	0	211
Zduchovice	10	9	0	294

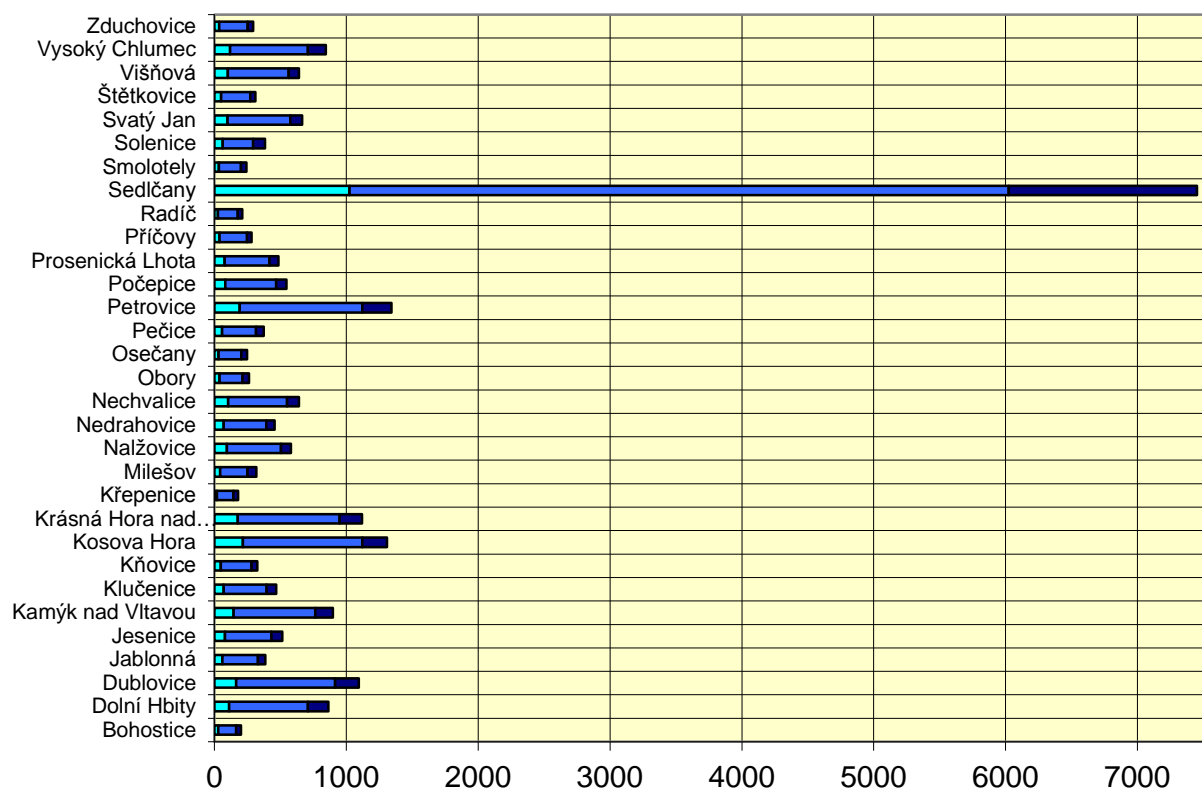
Osečany	9	4	0	247	3,6437247
Nedrahovice	17	8	0	456	3,72807018
Vysoký Chlun	32	18	0	844	3,79146919
Klučenice	19	6	0	469	4,05117271
Petrovice	55	25	0	1 342	4,09836066
Příčovy	12	11	0	280	4,28571429
Krásná Hora	49	17	30	1 118	4,38282648
Kamýk nad V	40	30	5	897	4,45930881
Svatý Jan	31	21	0	664	4,6686747
Nalžovice	30	27	0	580	5,17241379
Dublovice	59	47	0	1 095	5,38812785
Počepice	30	18	0	546	5,49450549
Dolní Hbity	50	32	0	865	5,78034682
Štětkovice	18	16	0	310	5,80645161
Jesenice	30	23	0	514	5,83657588
Kosova Hora	84	36	0	1 309	6,4171123
Bohostice	14	10	0	200	7
Smolotely	18	15	0	243	7,40740741
Milešov	28	7	9	318	8,80503145
Solenice	52	7	0	384	13,5416667
celkem	858	506	44	23 929	3,58560742
průměr	26,81	15,81	1,38	747,78	3,58560742
Česká republi	387 538	184 120	121 271	10 516 125	3,68517871
Středočeský ú	73 457	47 185	14 922	1 291 816	5,68633613



### Obyvatelé v MAS k 31.12.2012 - zastoupení žen a mužů



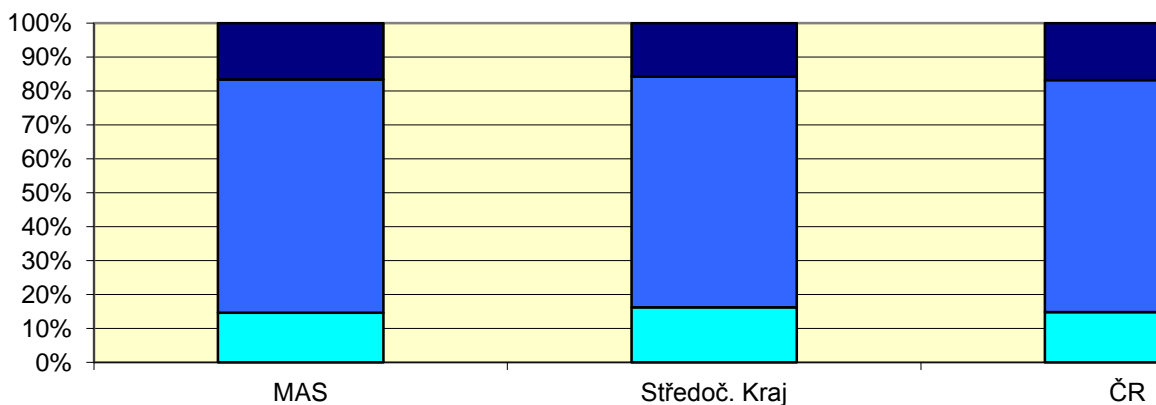
### Počet obyvatel k 31.12.2012 s rozdělením do věkových kategorií



věkových skupin	
15 až 64	65 a více
72,1875	12,03125
73,92857143	12,1428571
71,29032258	12,2580645
71,03448276	12,9310345
71,8373494	13,4036145
72	13,5384615
70,83333333	13,8157895
69,83471074	14,0495868
69,57878315	14,1965679

73,80952381	14,2857143
69,13674561	14,3621085
70,51282051	14,4688645
69,68911917	14,7668394
69,00780379	14,8272018
69,14132379	15,0268336
68,98395722	15,5080214
69,7228145	15,565032
68,6770428	15,9533074
69,78672986	16,1137441
68,67579909	16,347032
69,29955291	16,3934426
70,61611374	16,5876777
69,5473251	16,872428
70,04048583	17,8137652
68	18
69,13294798	18,0346821
66,79389313	18,3206107
67,06924316	19,1760601
68,7150838	20,1117318
65,40880503	21,3836478
59,89583333	23,6979167

### Srovnání věkové struktury obyvatel území k 31.12.20



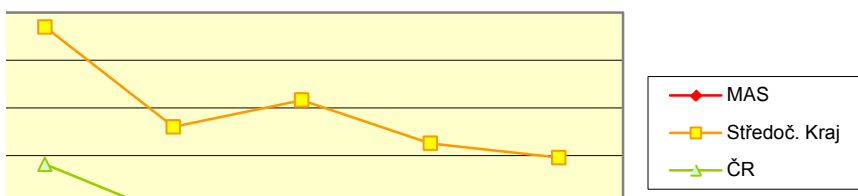
✓ letech 2008 až 2012

2009	2010	2011	2012
0,0029156	0,000933	0,001866	0,001166
0,0130226	0,015837	0,011301	0,0098
0,0035939	0,001984	0,002141	0,001305

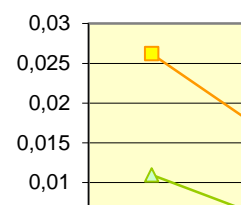
Celkový přírůstek/úbytek - vývoj v letech 2008

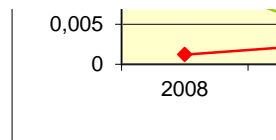
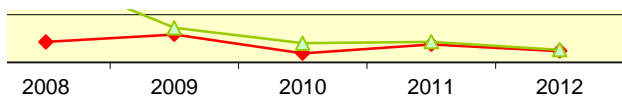
	2008	2009	2010
MAS	0,001205	0,002371	0,000311
Středoč. Kr	0,026203	0,015289	0,015837
ČR	0,010957	0,004979	0,003291

### Vývoj migračního salda v letech 2008 až 2012



### Vývoj cel





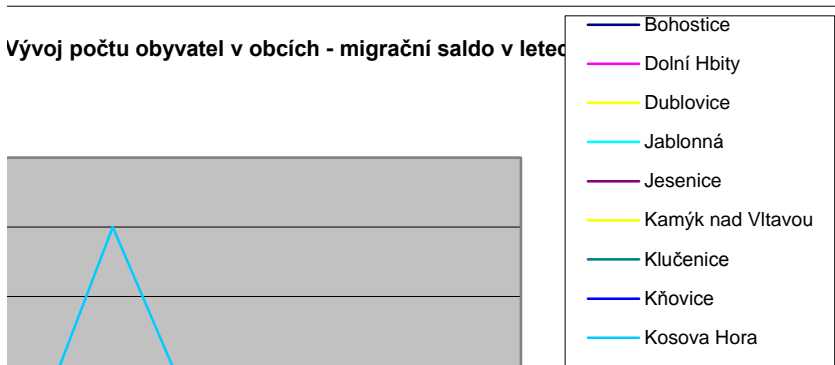
obcí - migrační saldo v letech 2008 až 2012

Vývoj počtu obyvatel v obcích - ce

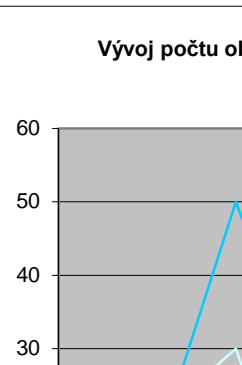
2009	2010	2011	2012
-4	-5	1	2
9	14	-2	10
15	9	3	14
6	9	16	8
11	1	5	1
10	25	5	4
7	0	-8	-6
-3	-2	-2	-2
50	11	18	26
22	-13	18	8
-8	0	17	3
-8	-6	7	-11
-1	-1	8	0
-7	-2	-11	1
4	9	5	10
13	4	-2	3
-1	-3	-7	-5
10	2	5	-2
-3	1	-13	-6
4	8	4	3
2	-8	5	1
9	6	3	-5
-8	-1	6	8
-4	-20	18	-27
2	1	13	13
-16	-21	-20	2
12	5	-2	10
2	7	-3	3
-2	9	-7	8
27	-2	12	-12
0	11	4	-2
150	48	96	60
4,8387097	1,548387	3,096774	1,94
0,0029156	0,000933	0,001866	0,001166

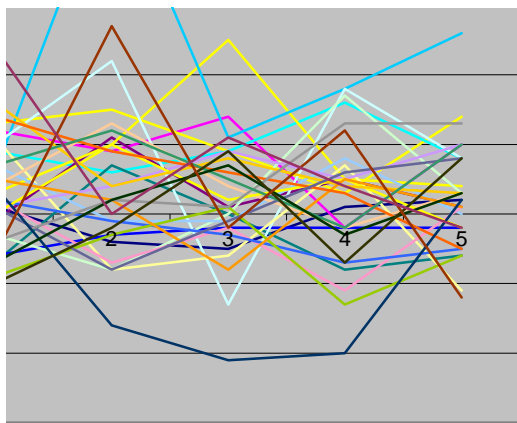
Obec název	2008	2009
Bohostice	-3	1
Dolní Hbity	1	8
Dublovice	16	6
Jablonná	10	6
Jesenice	0	9
Kamýk nad V	9	5
Klučenice	-10	5
Křovice	-5	-3
Kosova Hora	0	50
Krásná Hora	16	30
Křepence	-2	-13
Milešov	11	-7
Nalžovice	11	1
Nedrahovice	1	-6
Nechvalice	1	7
Obory	5	11
Osečany	0	1
Pečice	0	6
Petrovice	-7	-9
Počepice	12	10
Prosenická LH	6	3
Příčovy	16	11
Radíč	1	-10
Sedlčany	-53	-17
Smolotely	-2	-1
Solenice	11	-17
Svatý Jan	7	10
Štětkovice	-6	2
Višňová	-9	0
Vysoký Chlum	2	26
Zduchovice	23	-3
MAS celkem	62	122
MAS průměr	2	3,935484
MAS na ploch	0,001205	0,002371

Vývoj počtu obyvatel v obcích - migrační saldo v letech

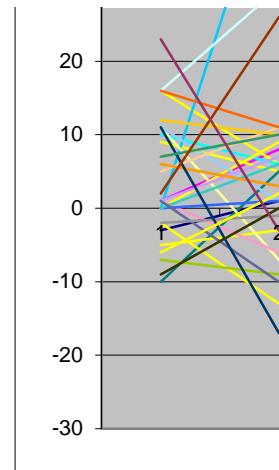


Vývoj počtu ob

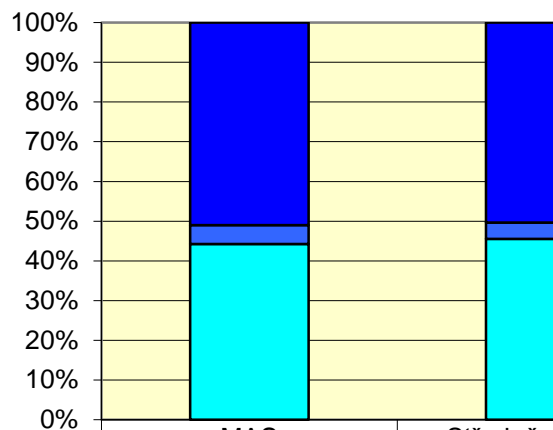




- Krásná Hora nad Vltavou
- Křepeňice
- Milešov
- Nalžovice
- Nedrahovice
- Nechvalice
- Obory
- Osečany
- Pečice
- Petrovice
- Počepice
- Prosenická Lhota

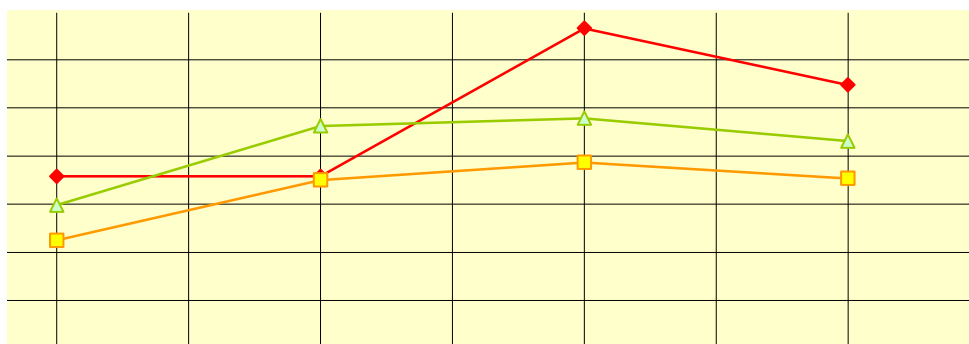


### Srovnání ekonomicky aktivních a neaktivních občanů Středočeského kraje a ČR k 26.3.2011



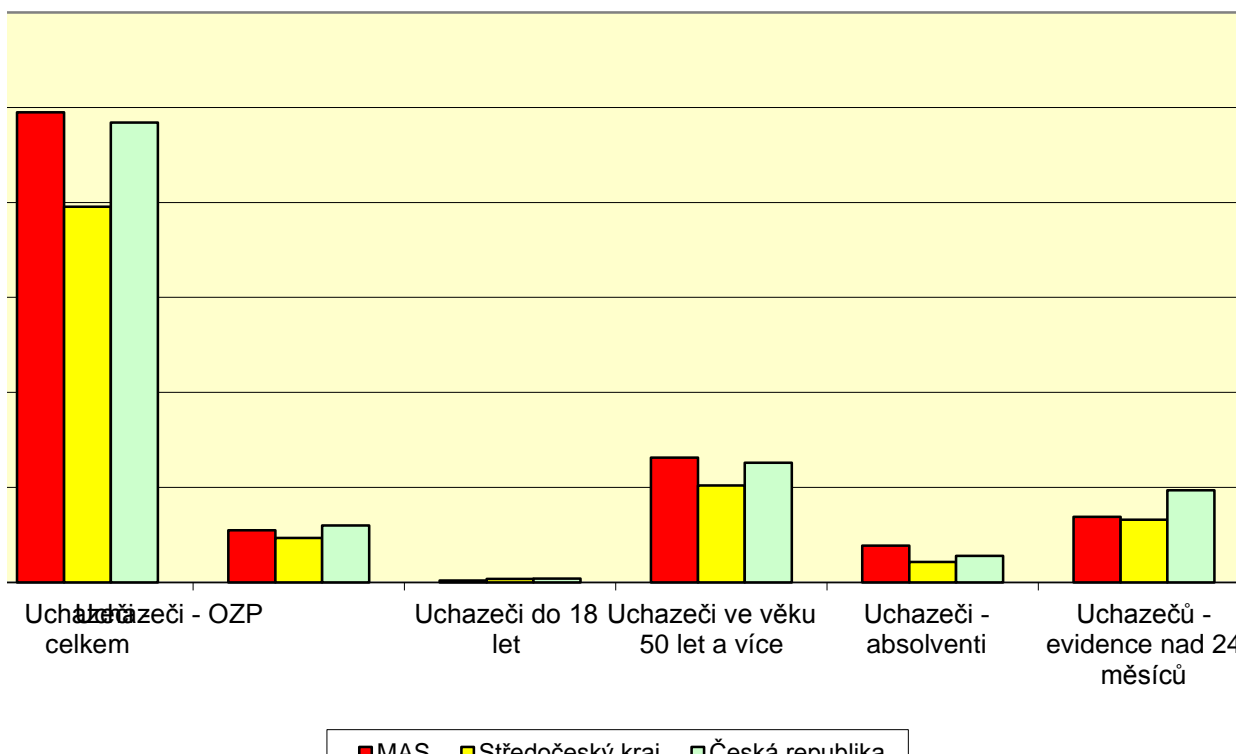
	MAS	Středočeský kraj
■ Ekonomicky neaktivní	12005	64931
■ Ekonomicky aktivní - nezaměstnaní	1133	5231
■ Ekonomicky aktivní - zaměstnaní	10413	58751

**nezaměstnanosti - vývoj v letech 2008 až 2011**



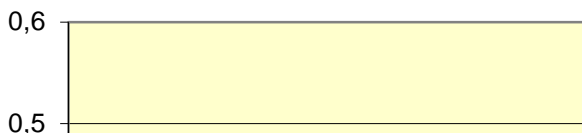
2008	2009	2010	2011
152580645	7,152580645	13,29580645	10,94774194
4,5	7,005387979	7,730043708	7,071037113
960164168	9,244470604	9,566464543	8,616906904

**Srovnání aspektů nezaměstnanosti v MAS, ve Středočeském kraji a v ČR - k 31.12.2011, přepočteno na obyvatele území**



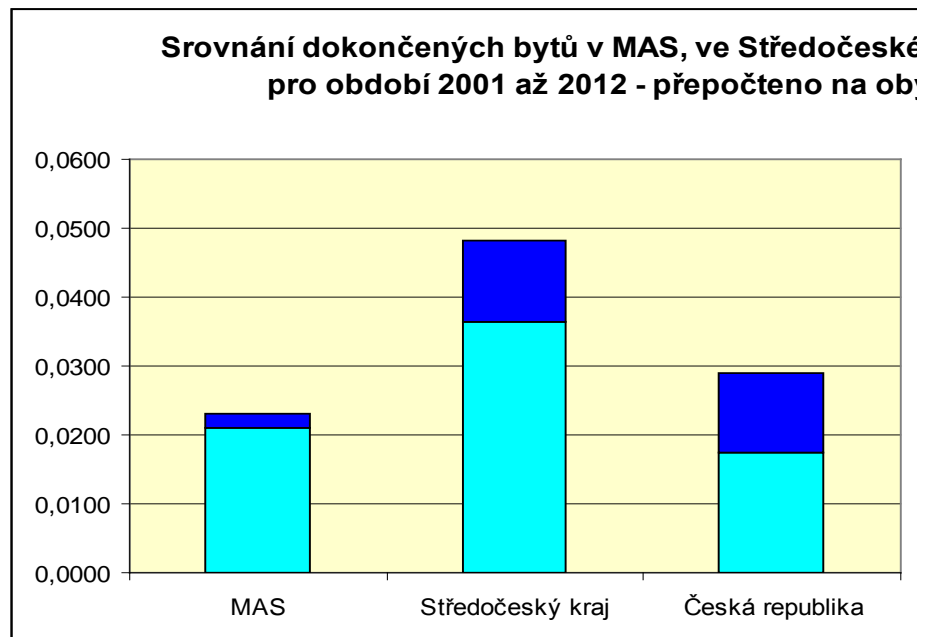
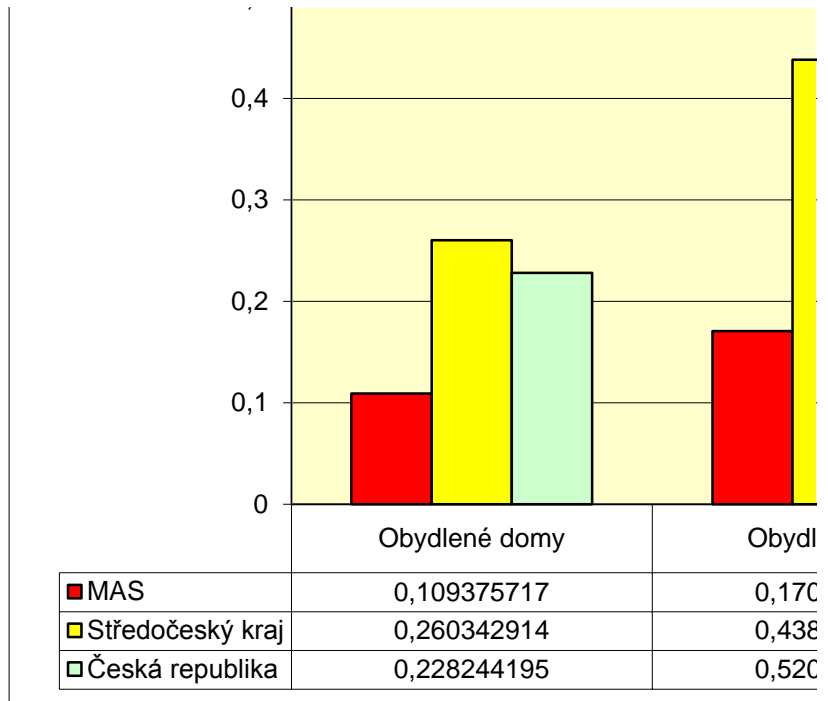
Počet uchazečů - absolventů - celkem	Počet uchazečů - evidence nad 24 měsíců - celkem	Podíl nezaměstnaných osob (dosaž. uchaz./obyv. 15-64) - stav k 31.12.	Počet obyvatel k 31.12. - celkem
0	0	2,0	205
2	0	2,8	287
1	3	5,3	455
1	5	4,3	573
3	0	5,3	510
3	4	5,7	1 109
32	36	6,6	7 552
4	11	6,7	1 285
4	3	6,1	629
3	2	5,7	480
7	3	7,1	1 344
0	1	7,0	325
0	3	6,2	230
3	5	6,2	541
2	4	8,0	253
1	0	7,6	474
4	7	7,4	1 079
2	10	7,8	856
4	7	8,0	853
1	14	8,1	898
0	2	8,0	197
0	3	7,7	379
3	6	7,9	661
1	4	9,2	628
1	3	7,9	175
0	9	8,8	371
4	2	8,4	295
2	7	10,3	384
0	3	10,4	262
4	2	9,4	308
1	6	12,2	330
93,0	5,3	7,2	23 928
29 230	101 783	6,8	10 505 445
2 746	8 460	5,6	1 279 345

Srovnání zastoupení obydlených domů, domácností v MAS, ve Středočeském kraji přepočteno na plochu (



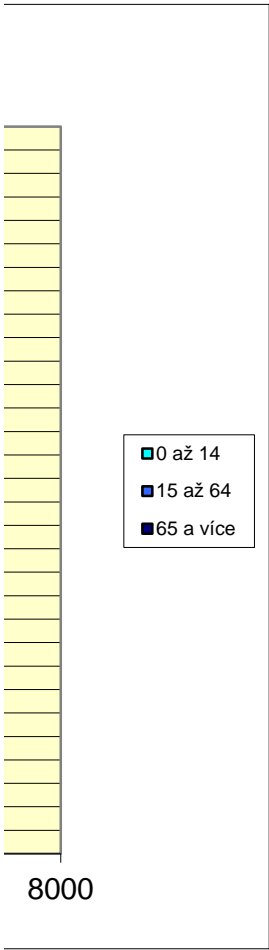
4,0678839

13,314703  
 16,758105  
 18,31627  
 15,649175  
 31,714786  
 7,2877787  
 14,101884  
 27,710968  
 11,548876  
 9,7200258  
 9,9949071  
 13,119757  
 10,399178  
 8,4139162  
 10,053445  
 11,843576  
 15,282689  
 13,298365  
 14,467656  
 12,256316  
 34,019171  
 6,9610018  
 82,585076  
 8,962937  
 22,386265  
 10,723888  
 22,685169  
 13,334187  
 13,087763  
 13,150714

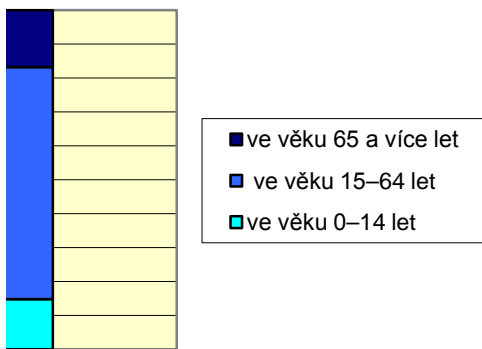








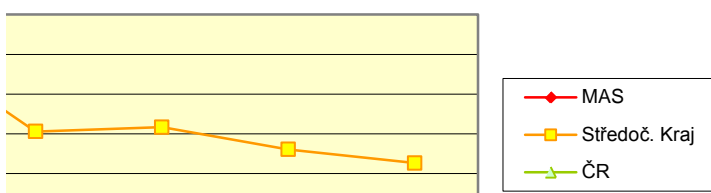
12

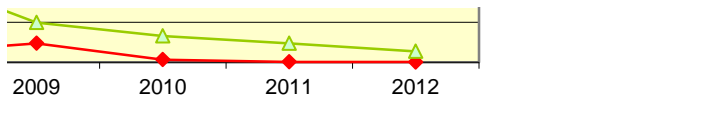


až 2012

	2011	2012
	3,89E-05	1,94E-05
	0,013035	0,011321
	0,002373	0,001354

Ikového přírůsku v letech 2008 až 2012

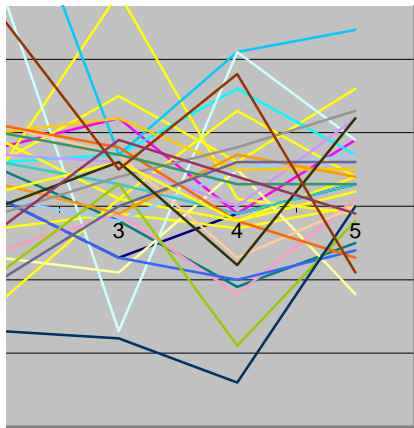




lkový přírůstek v letech 2008 až 2012

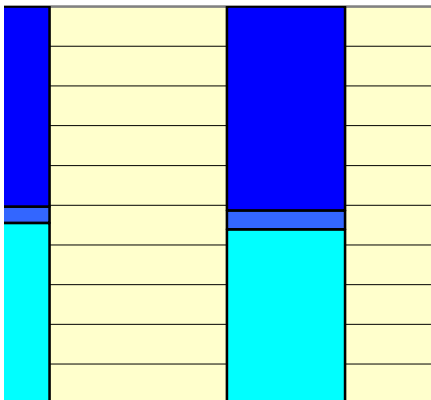
2010	2011	2012			
-7	-1	3	-7	200	-3,5
12	-1	9	29	865	3,352601
15	6	16	59	1 095	5,388128
7	16	7	46	386	11,9171
1	-2	4	12	514	2,33463
29	1	-1	43	897	4,793757
-2	-11	-5	-23	469	-4,90405
-1	-3	0	-12	325	-3,69231
7	21	24	102	1 309	7,792208
-17	21	9	59	1 118	5,277281
1	13	4	3	179	1,675978
-9	5	-12	-12	318	-3,77358
-2	5	7	22	580	3,793103
-1	-12	1	-17	456	-3,72807
6	0	12	26	641	4,056162
7	-7	0	16	262	6,10687
-7	-10	-6	-22	247	-8,90688
3	-1	3	11	374	2,941176
3	-19	-2	-34	1 342	-2,53353
12	5	5	44	546	8,058608
-1	7	4	19	484	3,92562
8	-2	-7	26	280	9,285714
0	6	6	3	211	1,421801
-67	-34	-100	-271	7 452	-3,63661
4	8	13	22	243	9,053498
-18	-24	0	-48	384	-12,5
7	3	3	30	664	4,518072
6	-2	2	2	310	0,645161
6	-8	12	1	640	0,15625
5	18	-9	42	844	4,976303
9	4	-1	32	294,00	10,88435
16	2	1			
0,516129	0,064516	0,03			
0,000311	3,89E-05	1,94E-05			



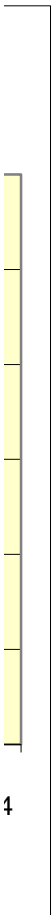


- Nedrahovice
- Nechvalice
- Obory
- Osečany
- Pečice
- Petrovice
- Počepice
- Prosenická Lhota
- Příčovy
- Radíč
- Smolotely
- Solenice
- Svatý Jan
- Štětkovice
- Višňová
- Vysoký Chlumeč
- Zduchovice

**obytel MAS,  
2**

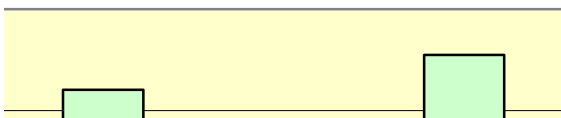


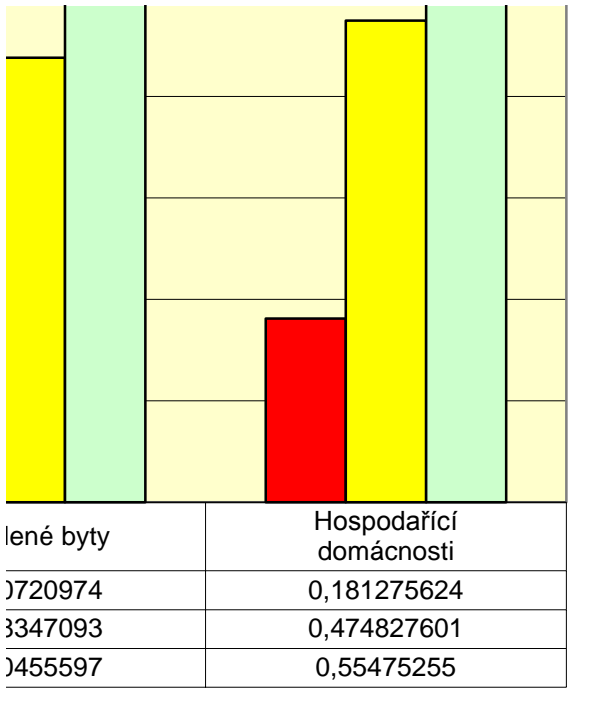
ský kraj	Česká republika
60	5355987
12	499859
39	4580714





**, bytů a hospodařících  
aji a v ČR k 26.3.2011 -  
ks/ha)**





**ěm kraji a v CR  
yvatele**

- Dokončené byty v bytových domech
- Dokončené byty v RD